

# SHIROYAMountain

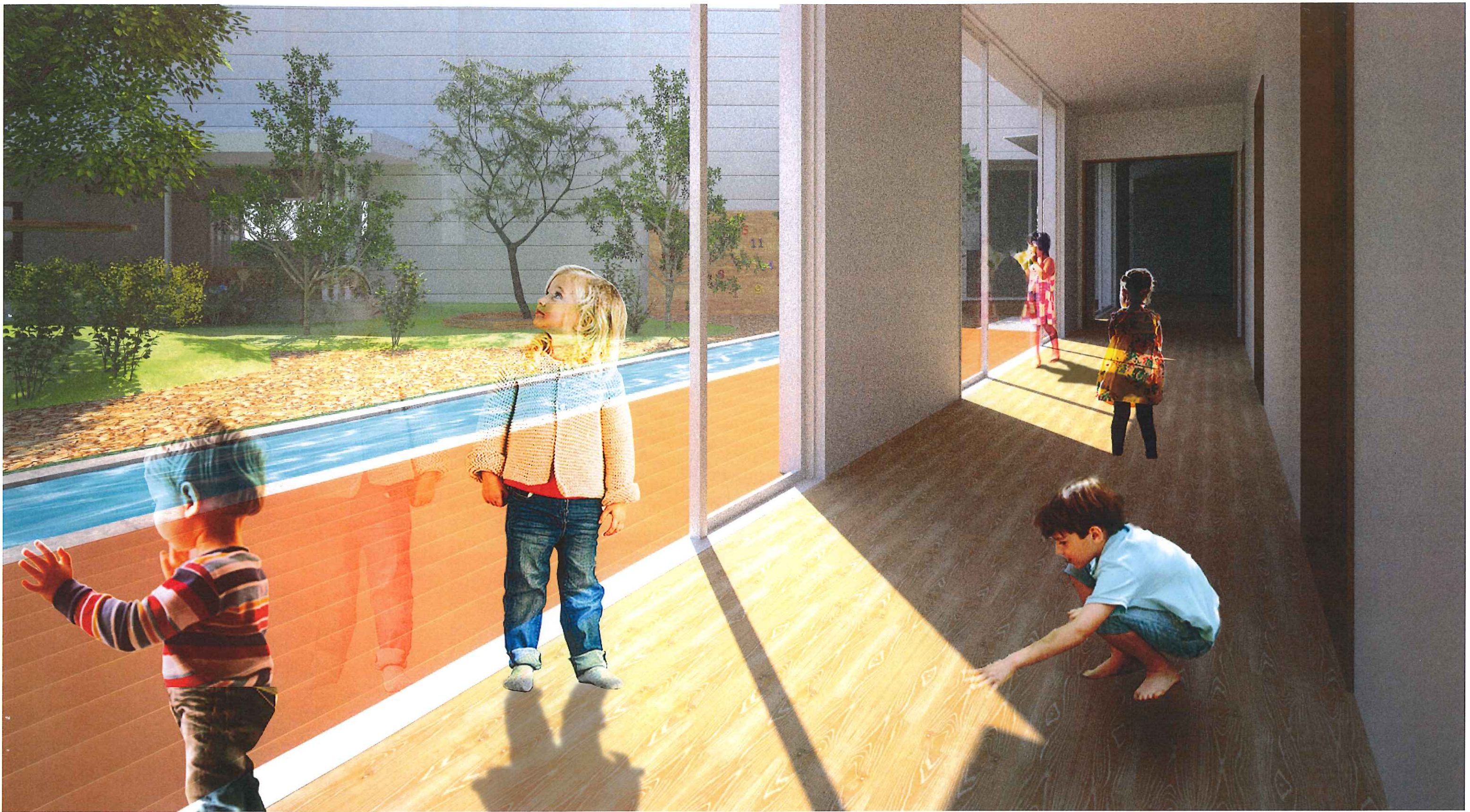
- 自ら探し、発見し、答えを見つける -

(仮称) 城山保育園南山\_内装プレゼンテーション



youji  
no  
shiro.






こどもはこども “のように” 木は木 “のように” 金属は金属 “のように”

ホンモノの素材が **“わかるようにすること”** それは、子どもたちの感受性を刺激します。



A photograph of a dining area. In the foreground, a wooden dining table is set with several wooden chairs. The table has a natural wood finish. In the background, a white wall features a long wooden shelf with various items, including a white cabinet and a vase of flowers. To the right, a white wall has a wooden window frame and a hanging lamp. The overall aesthetic is minimalist and organic.

内装の全体的なインテリアは  
ホンモノの素材がわかるようにするため、  
白色や木質感、素地色を基調とした  
オーガニックな雰囲気を目指します。



# 素材【床】



複合フローリング：  
望造、ホワイトオーク  
(ブラッシュホワイトウォッシュ塗装)



コンクリート金ゴテ押さえ



タイルカーペット：  
東リ GX シリーズ



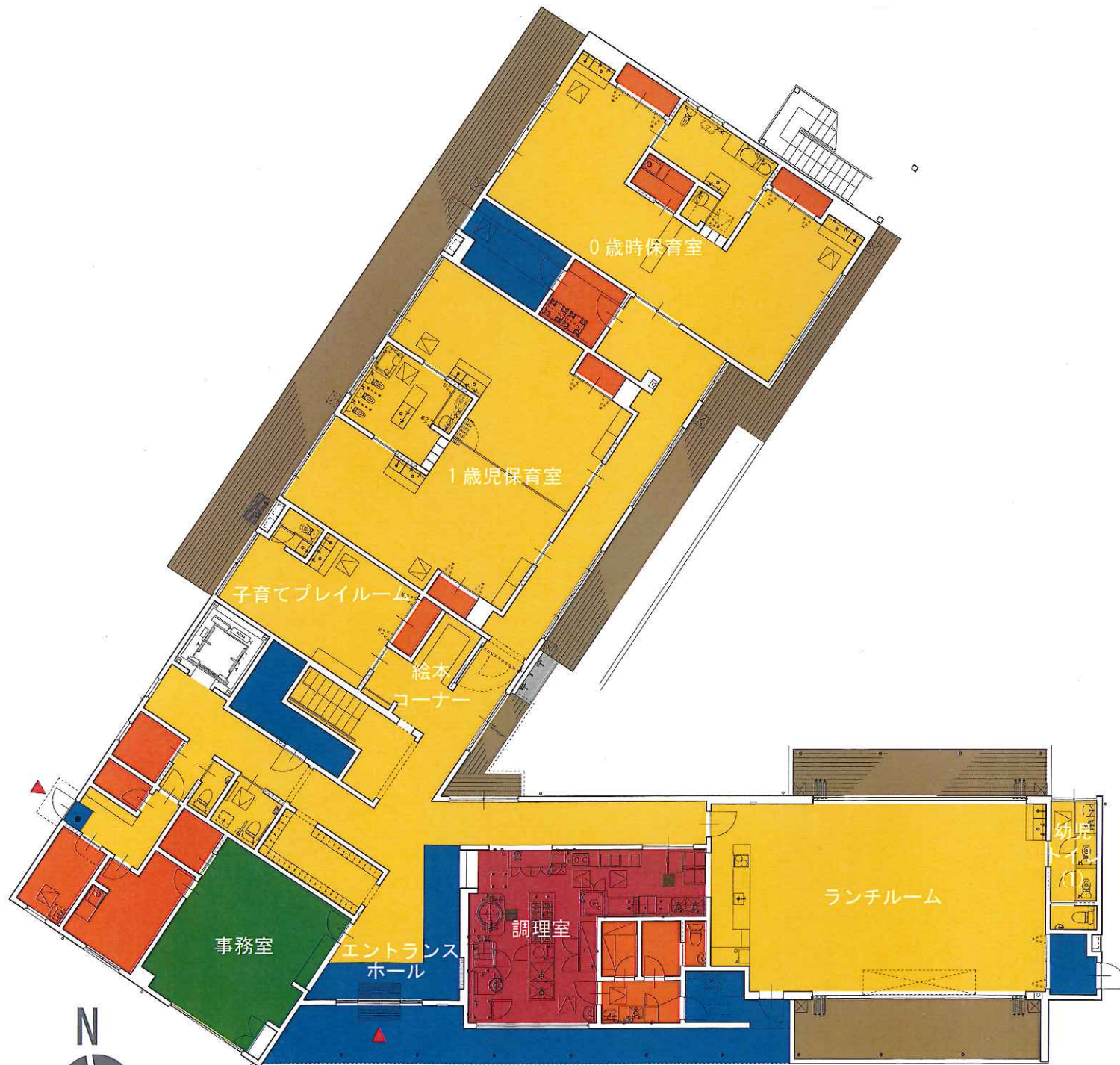
ビニル床シート：  
サンゲツ エスリュームプレーン



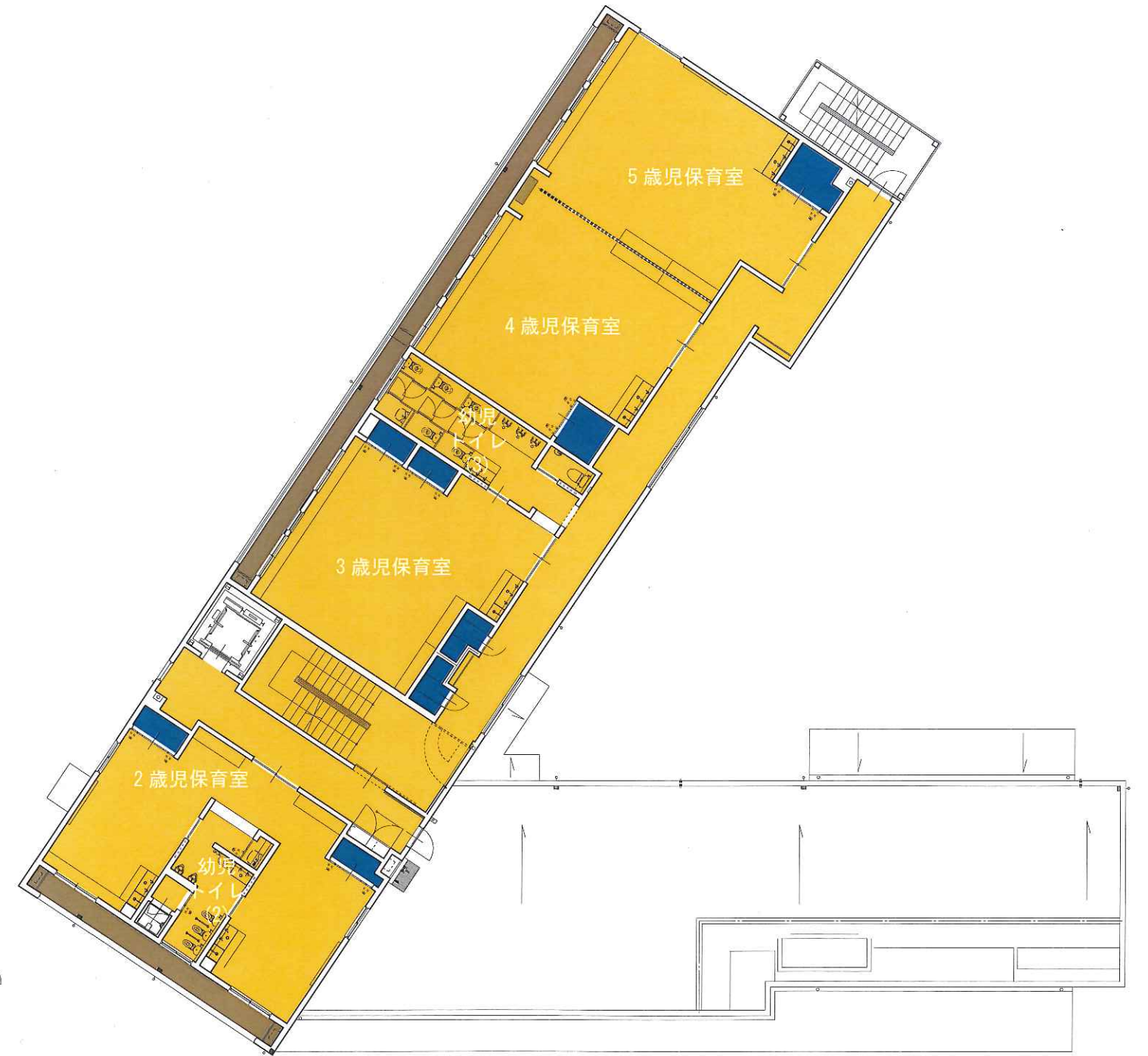
ビニル床シート：  
東リ アクアトレッド NS4401



再生木デッキ：  
東洋ロザイ アシェラウッド



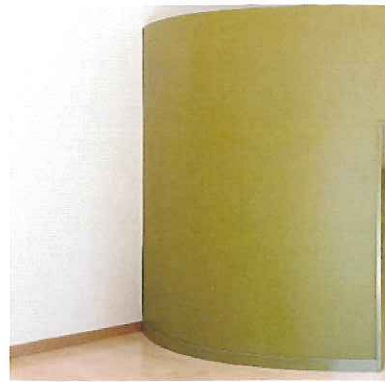
1 F 平面図



2 F 平面図



# 素材【壁】



壁紙：  
ルノン、スーパーハード



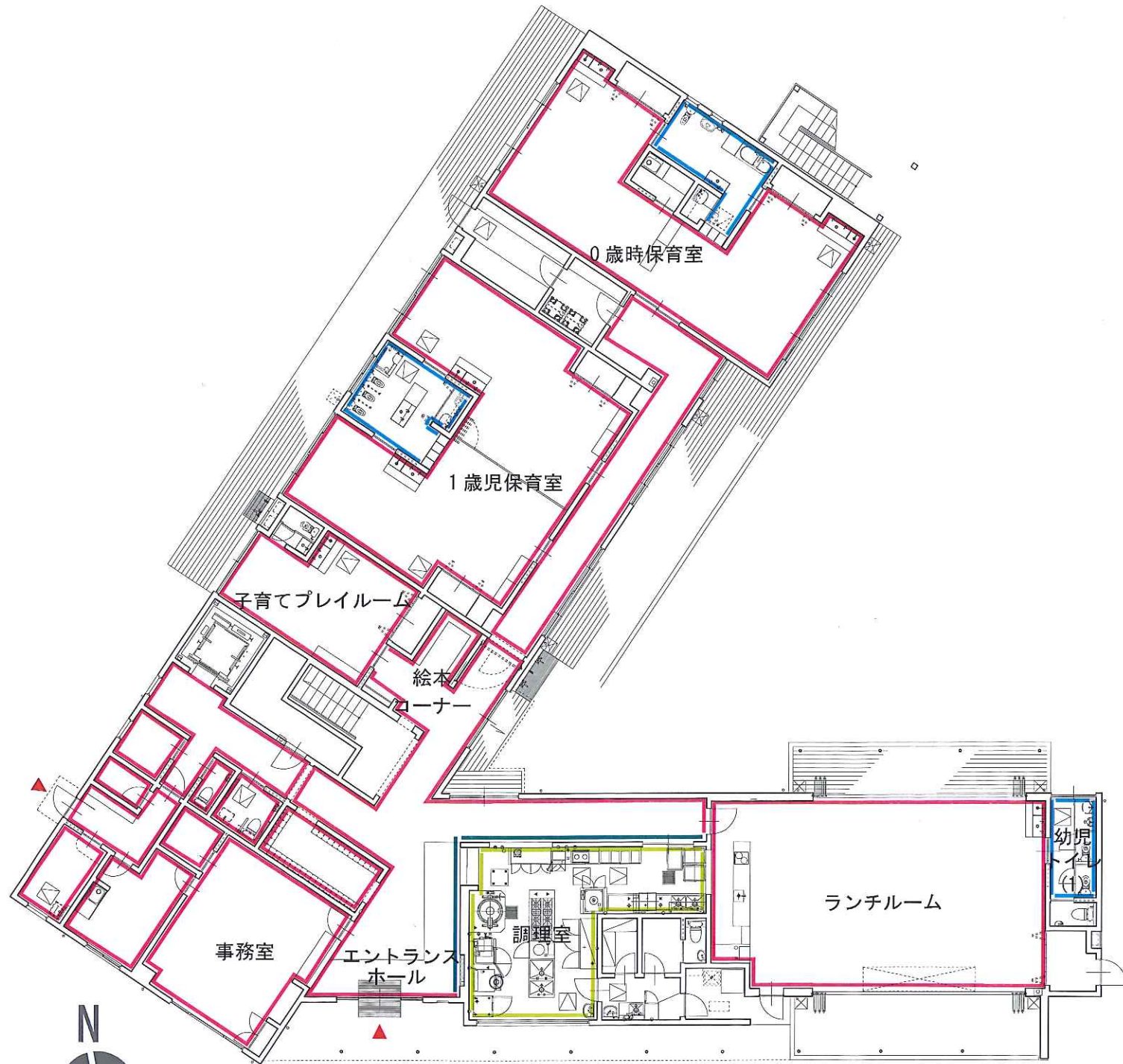
タイル：  
INAX、ニュアンス



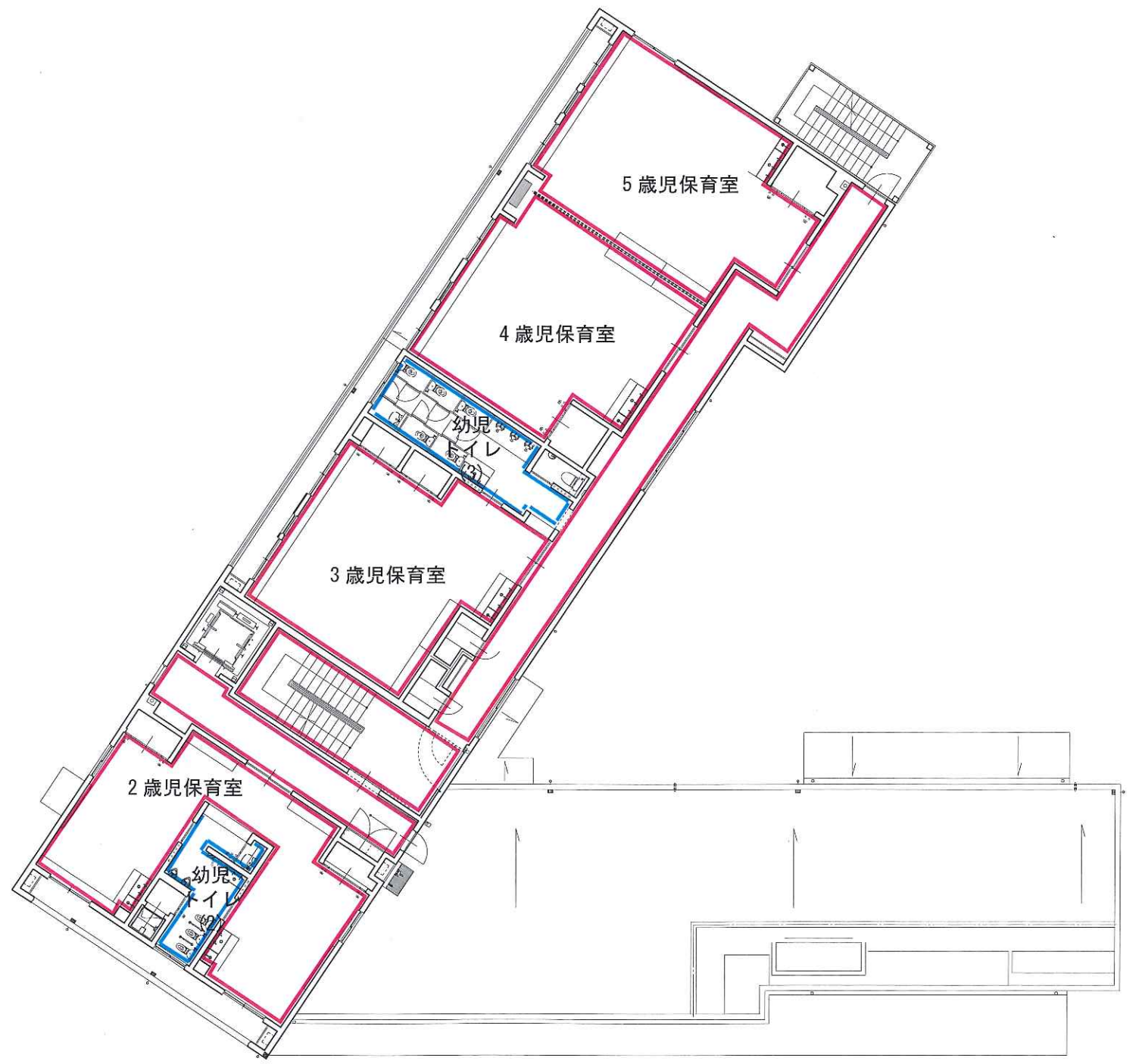
タイル：  
平田タイル、Hi-Ceramic  
(ウェーバー)



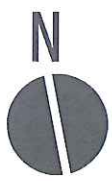
黒板塗装：  
グリーンエレファント



1 F 平面図



2 F 平面図



S1 : 200



# 素材【天井】



梁現し  
+オスモウッドワックス仕上げ



ラージ合板



フレキシブルボード  
VP 仕上げ



岩綿吸音板  
+EP-G 三分艶



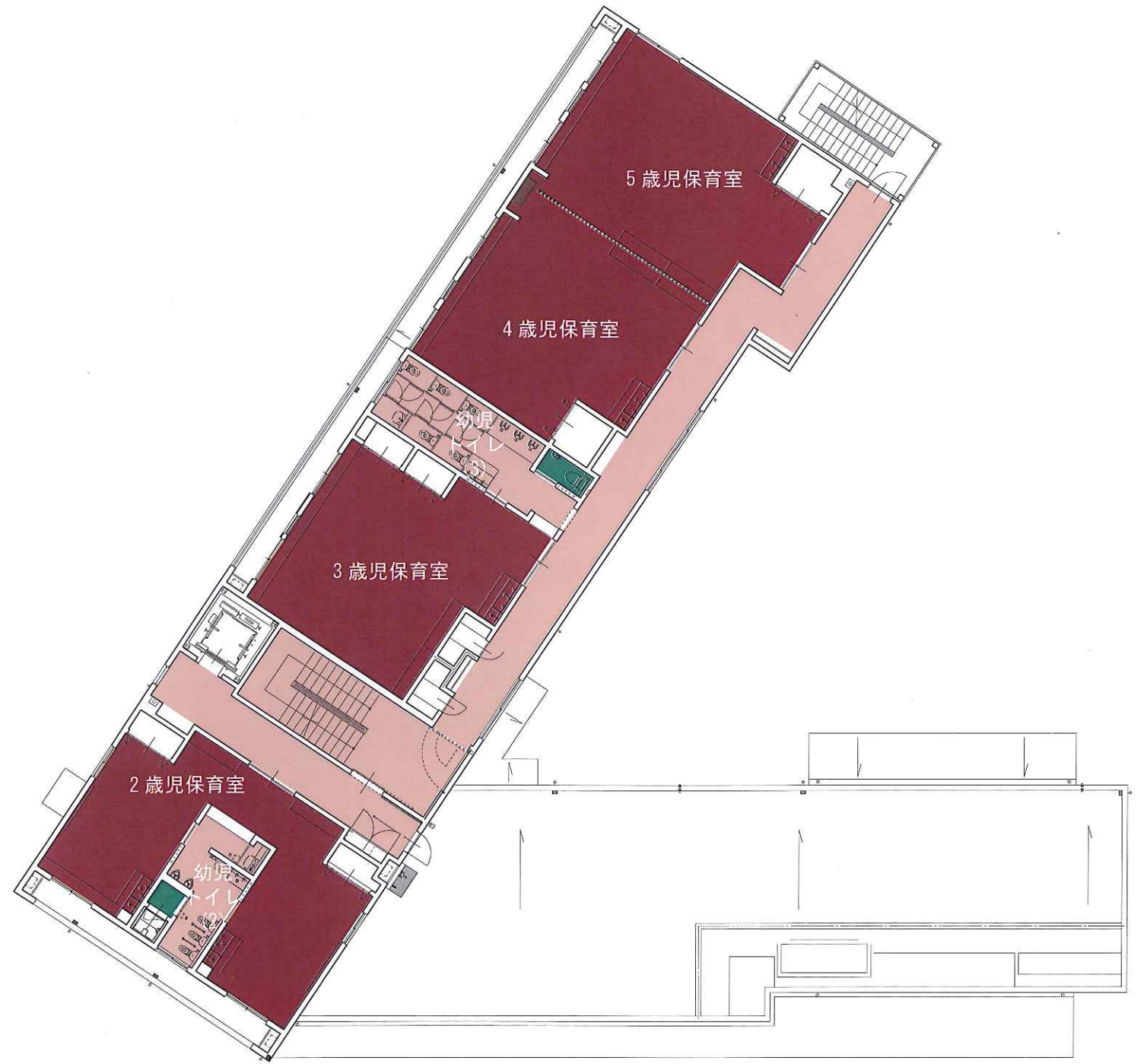
化粧石膏ボード



EP-G 三分艶



1 F 平面図



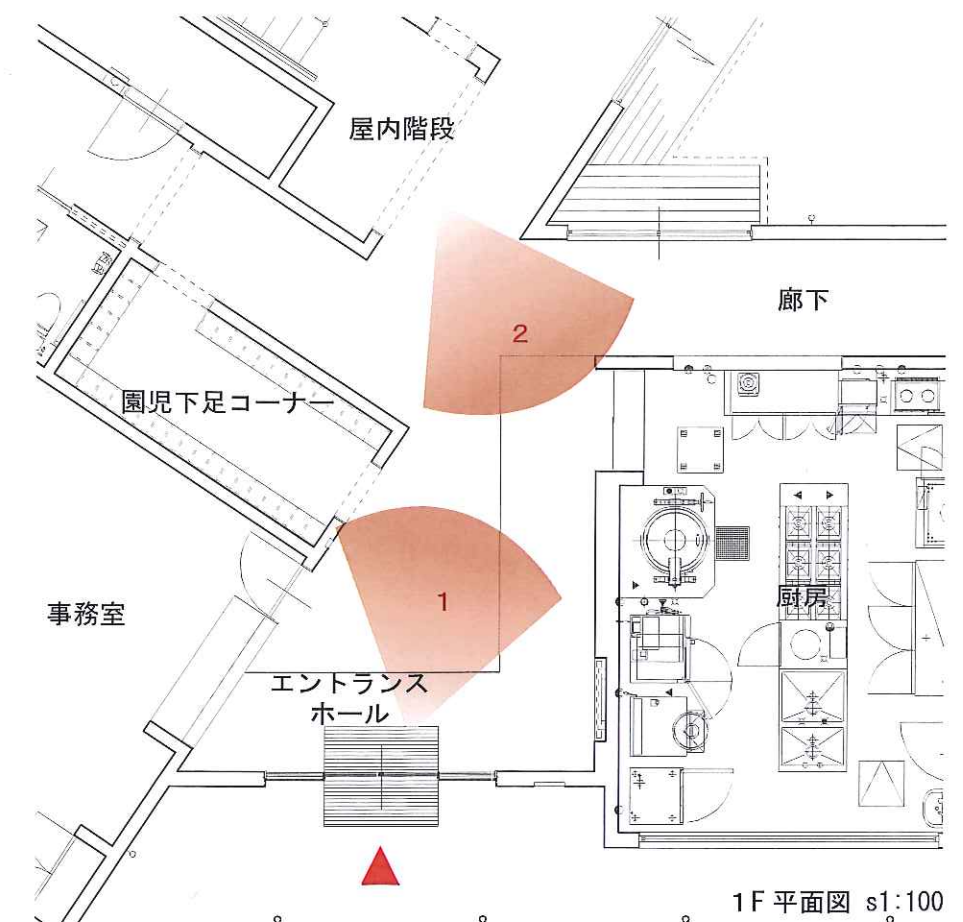
2 F 平面図



S1 : 200



# エントランスホール



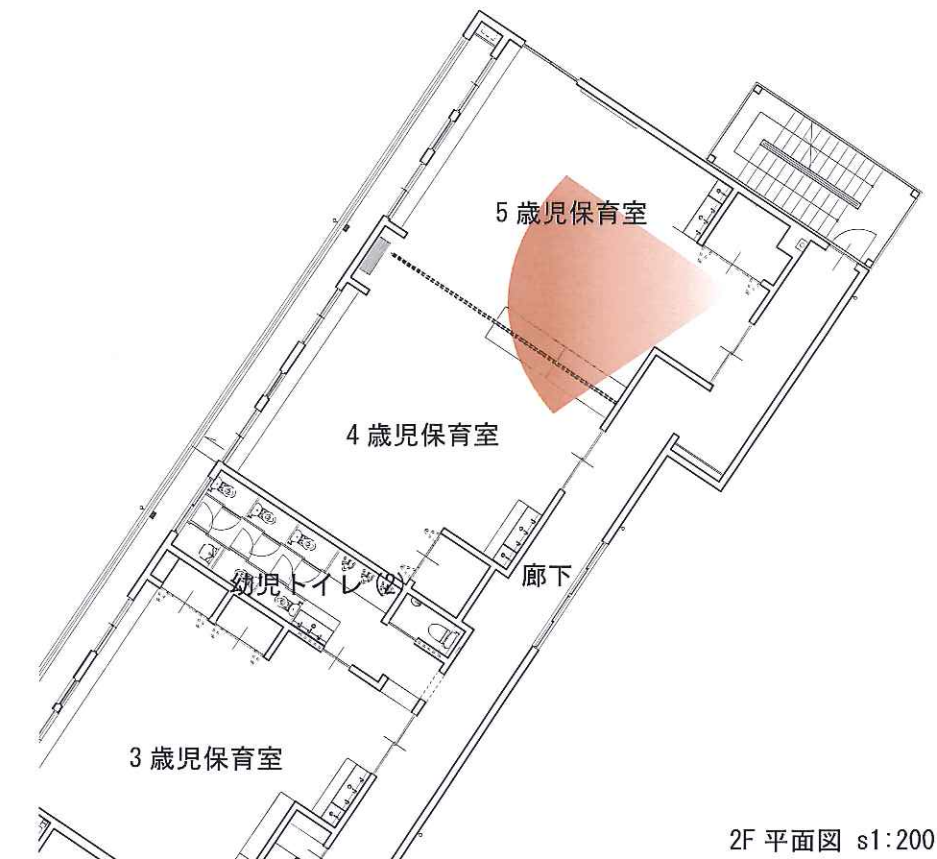


# 4・5歳児保育室

可動間仕切り 開放時



可動間仕切り 閉鎖時 (5歳児保育室)





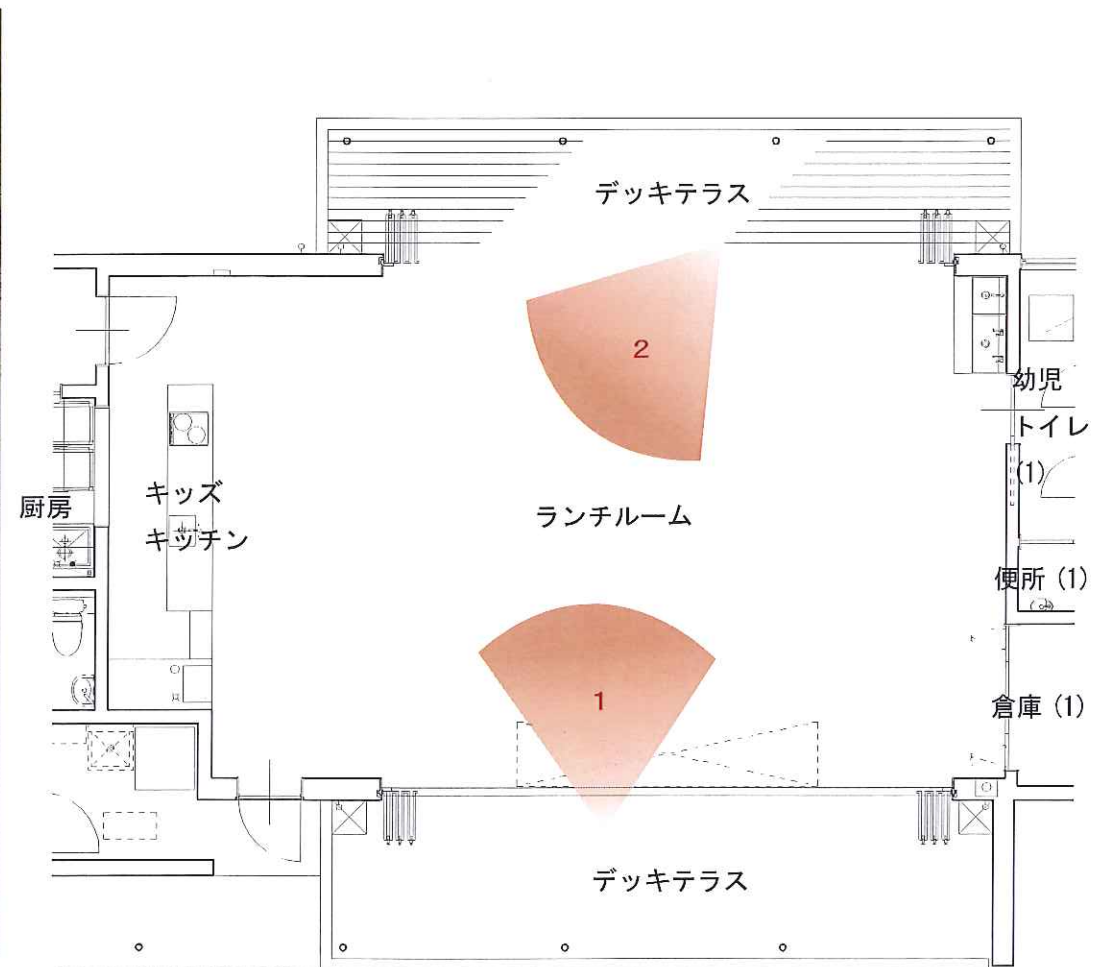


## -Cafe SHIROYAMountain- ランチルーム

木質に包まれた、園庭に、そして街に開かれたランチルームは、みどりいっぱいの公園のような大らかな空間です。こどもたちのランチタイムはもちろん、お料理体験、ちょっとしたお遊戯会、また日頃のご近所さんとの交流の場所ともなり、みんなが集まりたくなる気持ちのいい広場のような場所です。



タイル：  
長江陶工業、Easter (EAS-102/P253)  
土の素材感が現われる、  
ラブな表情のタイルです。







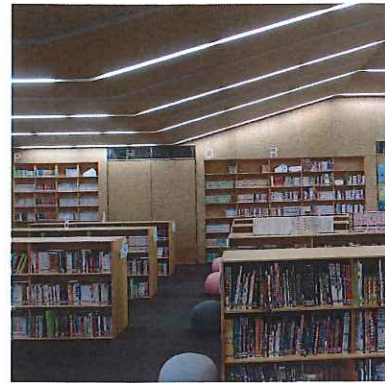
# “Found MUGI”

## 幼児トイレ、絵本コーナー

むぎのかほりが拡がる、麦畑のような場所。  
幼児トイレのトイレブース、絵本コーナーをそれぞれ、  
麦わらで出来たボードを使用します。  
麦わらの手触り、かほりが子どもたちの五感を刺激し、  
つつい寄りたくなる、お気に入りの場所になります。



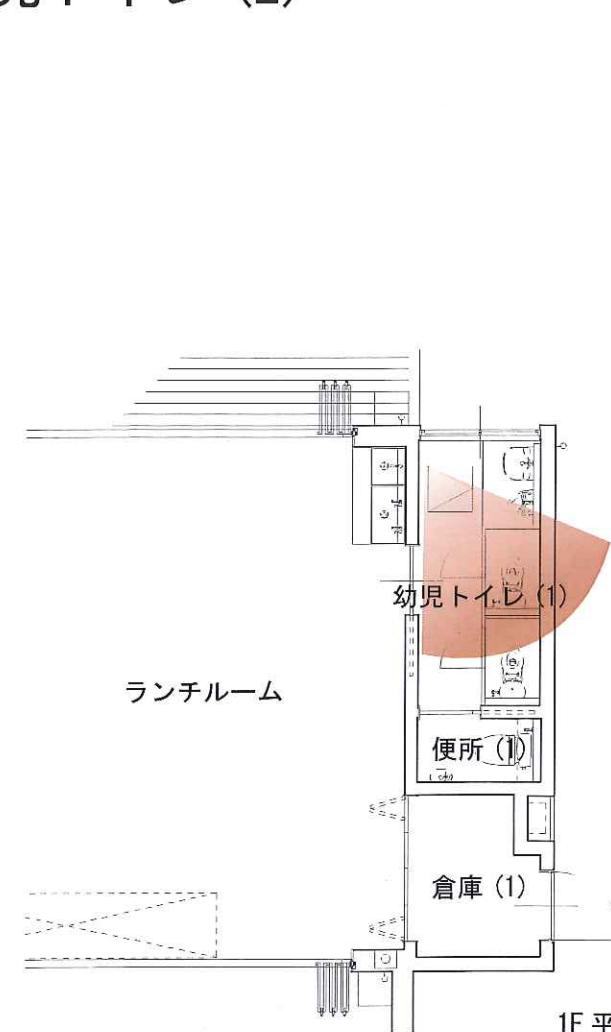
ハーベストパネル



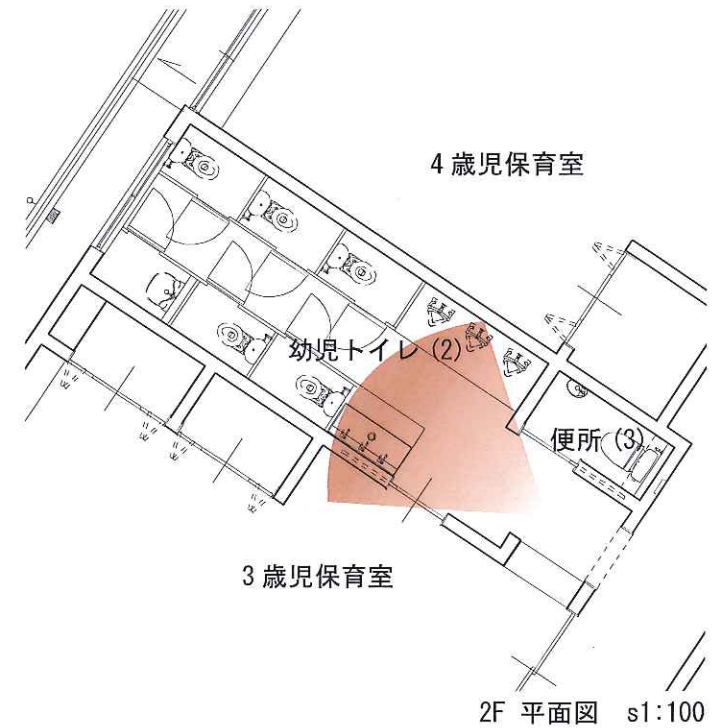
小学校に使われている事例



### ▼幼児トイレ (1) ▲幼児トイレ (2)



1F 平面図 s1:100



2F 平面図 s1:100