

1. 施設概要

① 園施設の概略

施設名

城山保育園

所在地

〒206-0803

東京都稲城市向陽台6丁目4番地

TEL 042-378-4680

FAX 042-378-4710

URL <http://www.aobakai.or.jp/>

E-mail sukusuku@aobakai.or.jp



定員・クラス編成

認可定員130名 受入定員133名 ※受入定員は年度当初に入園希望数により基準で変更しています。

クラス名	ひよこ	あひる	ぺんぎん	ねこ	とら	らいおん
年齢	0歳児	1歳児	2歳児	3歳児	4歳児	5歳児
年齢区分	3号認定			2号認定		
認可定員	9名	20名	26名	25名	25名	25名
受入定員	9名	20名	26名	26名	26名	26名
基準職員配置	3:1	6:1	6:1	15:1	30:1	30:1
職員配置	3名	4名	5名	2名	2名	2名

規模	敷地面積	2,500.01㎡	一部改築	平成12年3月	1歳児・給食下処理室等
	建築面積	870.93㎡	修繕	平成14年3月	0・1・2歳児室床暖房
	延床面積	817.26㎡			3・4・5歳児室コルク床張り替え
	構造規模	鉄骨造り平屋建て			遊戯室・廊下コルク床張り替え
	工期	着工 平成3年7月	修繕	平成14年12月	テラスゴムチップ張り
		竣工 平成4年3月	修繕	平成16年4月	全室・廊下クロス張替え
			増・改築	平成19年2月	2保育室増築・改築・園舎塗替え
			定員変更	平成19年2月	100名→125名へ定員変更
			設置	平成19年11月	園庭大型木製遊具設置
			理事定数	平成19年11月	理事定数を6名に変更
			規模拡大	平成20年10月	調布城山保育園開園(定員60名)
			設置	平成21年9月	2・3・4歳児室洗面台交換
			設置	平成21年10月	旗掲塔設置
			緑化	平成21年12月	園庭芝生化
			修繕	平成22年8月	駐車場門扉拡張
			設置	平成23年1月	門扉設置
			修繕	平成23年11月	面談室設置・スタッフルーム改修
			修繕	平成25年4月	ゴムチップサーキット場設置
			規模拡大	平成25年7月	城山保育園上石原開園
			規模拡大	平成27年4月	城山保育園南山開園
				平成30年	里山プロジェクト

開園時間

7時00分～20時00分 13時間開園（延長保育時間を含む）

*「保育短時間」利用区分の方は8時30分～16時30分（一日最大8時間）の保育時間になります。

休園日：日曜・祝日・年末年始 12/29～1/3

入園対象児

0歳～5歳 就学前まで

産休明けの生後57日目を経過し健康診断の結果、健康であること

児童福祉法による入所児童であること

事業概要

延長保育・・・18時00分～20時00分

*「保育短時間」利用区分の方は7時00分～8時30分・16時30分以降が延長保育になります。

産明け保育・・・生後57日目より

障がい児保育・・・集団保育が必要で、可能な範囲で受け入れています。

地域子育て支援・・・パートナー保育、親子体験教室、園庭開放、小中高生の育児体験受入、子育て相談等

職員体制

園長、主任、保育士、看護師、栄養士、調理師等（衛生推進者・衛生管理者）

〈都の最低基準以上の職員配置をしております〉

（給食業務はシダックスフードサービス（株）に委託しています）

嘱託医

いしがき医院 小児科・アレルギー科

医師 石垣 信男

ワタナベ歯科 歯科

歯科医師 渡辺 紀夫

グループ園

調布城山保育園

調布市深大寺南町3丁目17-35

TEL 042-452-9496 FAX 042-452-9497

E-Mail chohu-shiroyama@aobakai.or.jp

URL <http://www.aobakai.or.jp/>

城山保育園上石原

調布市上石原3丁目8-10

TEL 042-490-2031 FAX 042-490-2032

E-Mail shiroyama-kamiishi@aobakai.or.jp

URL: <http://www.aobakai.or.jp/>

城山保育園南山

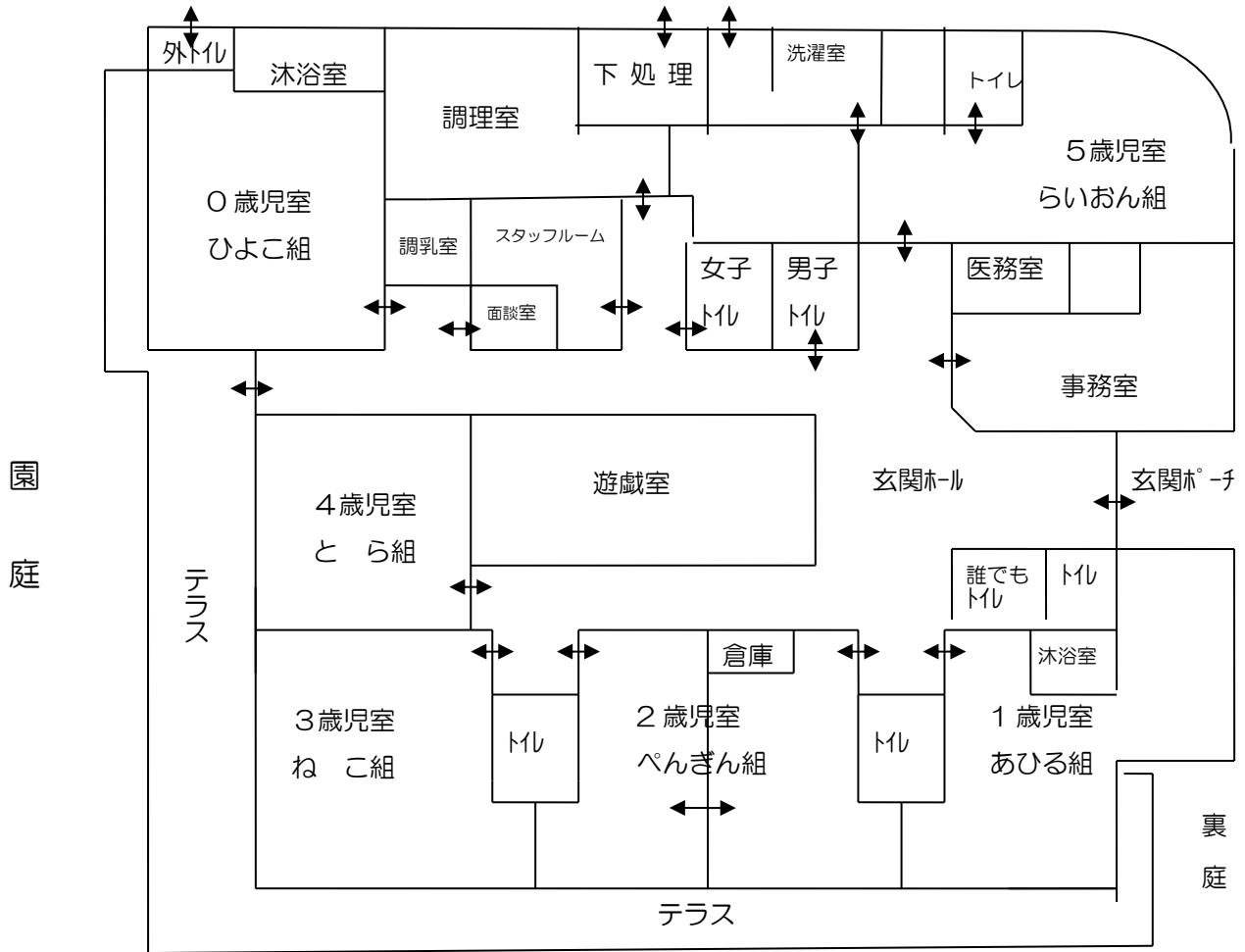
稲城市百村1461番1

TEL 042-401-6442 FAX 042-401-6441

E-Mail: minamiyama@aobakai.or.jp

URL: <http://www.aobakai.or.jp/>

② 園舎見取り図



③ 全体図

